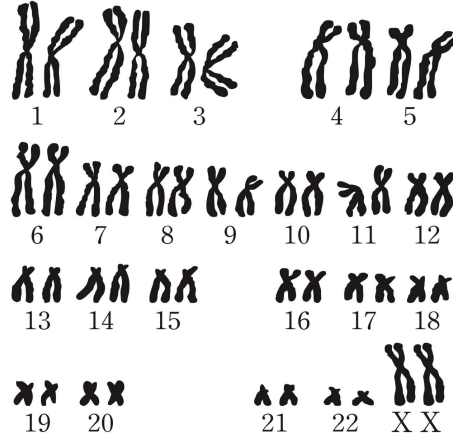


㉔ 유전체

한 개체가 가진 모든 염색체를 구성하는 DNA에 저장된 유전 정보 전체

[사람(女)의 염색체 구성]



[Remark 3] 문제에서 “1번 염색체 그림”을 점선 ㉔으로 지칭한 후 “㉔은 유전체이다” 라고 하면 당연히 틀린 선지이다. 유전체는 “모든” 염색체를 구성하는 DNA에 저장된 유전 정보 전체이기 때문이다.

사실 이렇게 문장으로 서술해두면 “이걸 왜 헛갈려?” 라고 할 수 있으나... 이렇게 필자가 출제했던 문항의 정답률이 “37%”였던 것으로 보아 그림으로 제시되었을 때 “정의가 낯설게 느껴질 수 있다”는 점을 항상 인지해야 할 것으로 보이며, 물리학, 화학보다도 더 생명과학은 정의 내 단어 하나하나의 의미를 제대로 알고 시험장에 가는 게 맞다. 또한 충분한 모의고사 연습을 통해 다양한 상황을 접하고, 위와 같은 상황에 어떻게 대처할지 행동 강령을 정해두는 게 좋다. 이런 행동 영역에 대해서도 Remark와 Comment 형태로 적어두겠다.

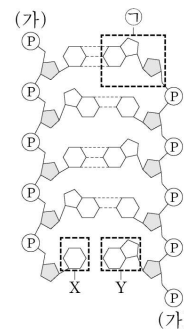
정답률

보통 이문제에 키포가 숨겨져 있음을 정답률로 알려주면 그 후는 곧잘 맞추나... 시험 끝나기 전에는 정답률 모른다는 점을 인지하고 꼼꼼히 공부하자.

[Remark 4] 이건 타 과목 이야기거나 21학년도(작년) 생명과학2 수능 17번에서는 아래 그림을 제시한 후 “㉔은 뉴클레오타이드이다”라고 질문한 바 있고 (키포는 그 선지 뿐) 해당 문제의 정답률은 “42%”이다. (EBS 공식 홈페이지 상 정답률) “㉔은 뉴클레오타이드이다” 내용의 정오를 판단한 후 다음 페이지로 넘어가자.

17. 그림은 5개의 염기쌍으로 이루어진 어떤 이중 가닥 DNA를 나타낸 것이다. 이 DNA에서 구아닌(G) 염기 함량은 30%이다. (가)는 5' 말단과 3' 말단 중 하나이고, 염기 X와 염기 Y 사이의 수소 결합은 표시하지 않았다.

이에 대한 설명으로 옳은 것만을 <보기>에서 있는 대로 고른 것은? (단, 돌연변이는 고려하지 않는다.)



본 교재의 저작권은 이셋별에게 있습니다. 이미 출간이 예정된 Present[: 선물] 생명과학1 출간물의 일부입니다.