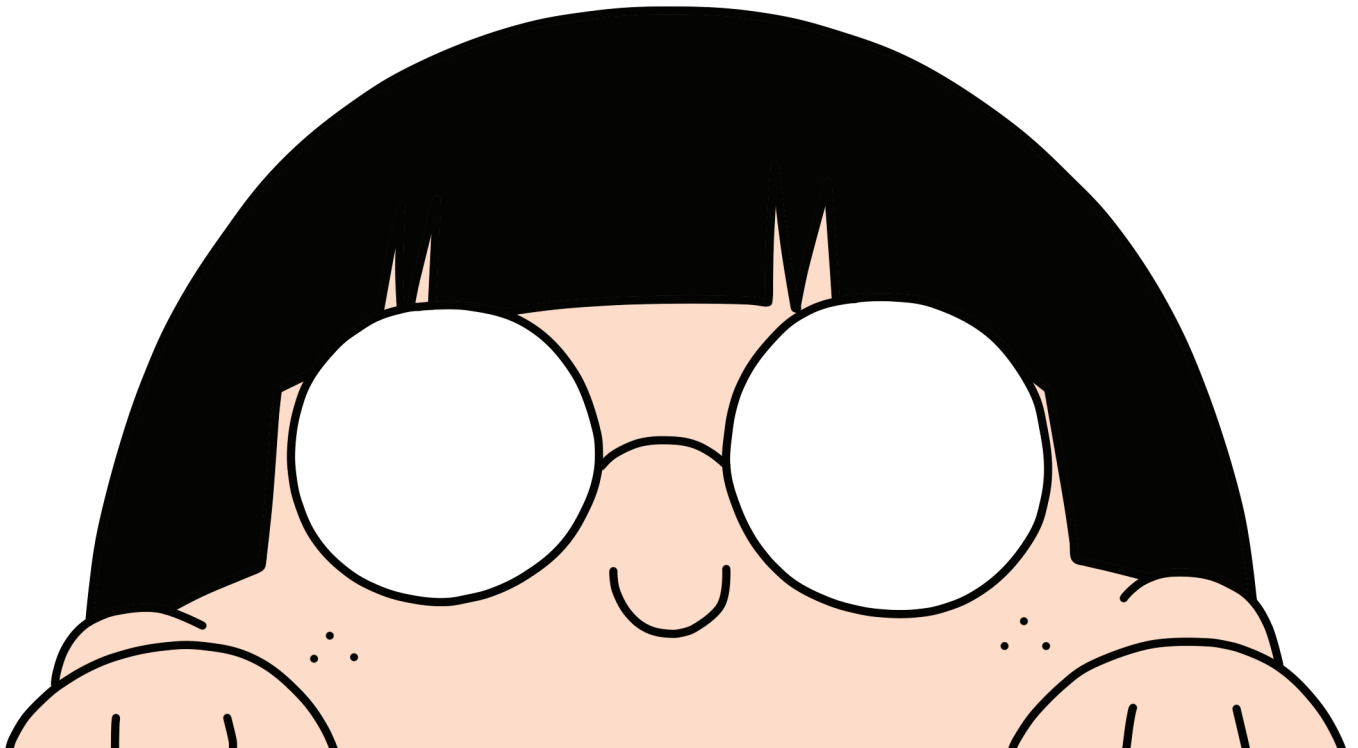


일본어 문자
쓰기 노트



칭음

ひらがな ㅎ이라가나



	あ단	い단	う단	え단	お단
あ행	あ a 아	い i 이	う u 우	え e 에	お o 오
か행	か ka 카	き ki 키	く ku 쿠	け ke 케	こ ko 코
さ행	さ sa 사	し si 시	す su 스	せ se 세	そ so 소
た행	た ta 타	ち chi 치	つ tsu 츠	て te 테	と to 토
な행	な na 나	に ni 니	ぬ nu 누	ね ne 네	の no 노
は행	は ha 하	ひ hi 히	ふ fu 후	へ he 헤	ほ ho 호
ま행	ま ma 마	み mi 미	む mu 무	め me 메	も mo 모
や행	や ya 야		ゆ yu 유		よ yo 요
ら행	ら ra 라	り ri 리	る ru 루	れ re 레	ろ ro 로
わ행	わ wa 와				を o 오
	ん m,n,ㄴ 응				

あ^행



あ	아 /a/	あ ^{1 2 3}							
い	이 /i/	い ^{1 2 3}							
う	우 /u/	う ^{1 2 3}							
え	에 /e/	え ^{1 2 3}							
お	오 /o/	お ^{1 2 3}							

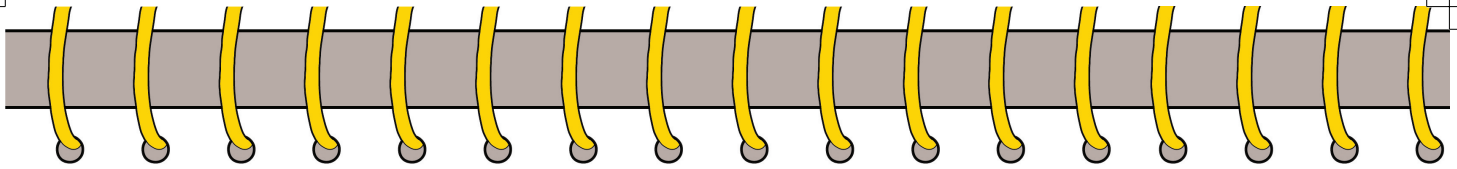
か^행

[か] 행에는 탁점(^)이 붙는 탁음 [카] 행이 있다.



か	카 /ka/	か ^{1 2 3}							
き	키 /ki/	き ^{1 2 3 4}							
く	쿠 /ku/	く ^{1 2 3}							
け	케 /ke/	け ^{1 2 3}							
こ	코 /ko/	こ ^{1 2 3}							





가 행

가행에서의 /k/가 /g/로 발음된다.

탁음



가	가 /ga/								
기	기 /gi/								
구	구 /gu/								
게	게 /ge/								
고	고 /go/								

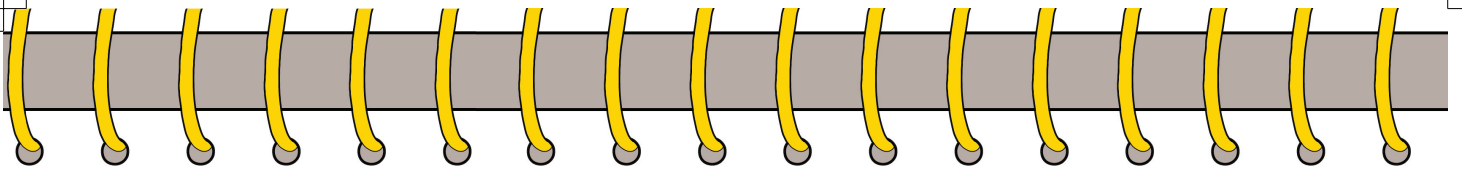
사 행

[ㅅ]행에는 탁점(◌)이 붙는 탁음 [ㅆ]행이 있다.



사	사 /sa/								
시	시 /si/								
수	수 /su/								
세	세 /se/								
소	소 /so/								





ざ행

ざ행에서의 /s/가 /z/로 발음된다.

탁음



ざ	자 /za/	ざ (stroke order: 1, 2, 3, 4, 5)							
じ	지 /ji/	じ (stroke order: 1, 2, 3)							
ず	즈 /zu/	ず (stroke order: 1, 2, 3, 4)							
ぜ	제 /ze/	ぜ (stroke order: 1, 2, 3, 4, 5)							
ぞ	조 /zo/	ぞ (stroke order: 1, 2, 3)							

た_행

「た」행에는 탁점(゜)이 붙는 탁음 「だ」행이 있다.



た	타 /ta/								
ち	치 /chi/								
つ	츠 /tsu/								
て	테 /te/								
と	토 /to/								

だ_행

た행에서의 /t/는 /d/, /ch/와 /ts/는 /z/로 발음된다.

탁음



だ	다 /da/								
ぢ	지 /zi/								
づ	즈 /zu/								
で	데 /de/								
ど	도 /do/								



な^ㅎ



な	나 /na/							
に	니 /ni/							
ぬ	누 /nu/							
ね	네 /ne/							
の	노 /no/							

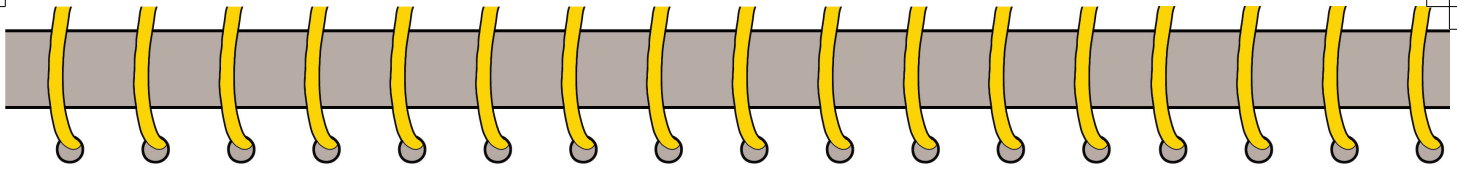
は^ㅎ

「は」행에는 탁점(°)이 붙는 탁음 「ぱ」행과 반탁음점(°)이 붙는 반탁음 「ば」행이 있다.



は	하 /ha/							
ひ	히 /hi/							
ふ	후 /hu/							
へ	헤 /he/							
ほ	호 /ho/							





ば^ㅎ

は행에서의 /h/가 /b/로 발음된다.

탁음



ば	바 /ba/								
び	비 /bi/								
ぶ	부 /bu/								
べ	베 /be/								
ぼ	보 /bo/								

ぱ^ㅎ

は행에서의 /h/가 /p/로 발음된다.

반탁음



ぱ	파 /pa/								
ぴ	피 /pi/								
ぷ	푸 /pu/								
ぺ	페 /pe/								
ぽ	포 /po/								



ま ま

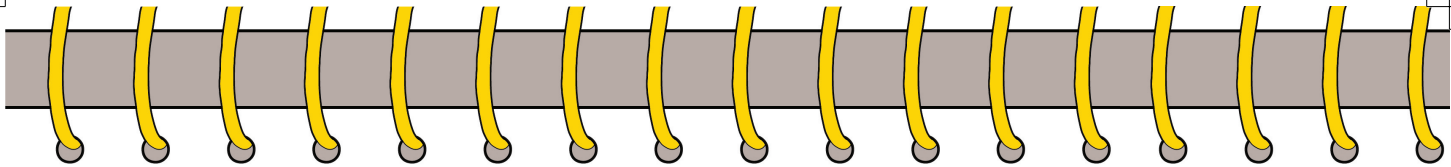


ま	마 /ma/								
み	미 /mi/								
む	무 /mu/								
め	메 /me/								
も	모 /mo/								

や や



や	야 /ya/								
ゆ	유 /yu/								
よ	요 /yo/								



ら_행

0-15

ら	라 /ra/	ら ¹							
り	리 /ri/	り ¹							
る	루 /ru/	る ¹							
れ	레 /re/	れ ¹							
ろ	로 /ro/	ろ ¹							

わ_행

0-16

わ	와 /wa/	わ ¹							
を	오 /o/	を ¹							

ん	응 /m, n, ŋ/	ん ¹							
---	----------------	----------------	--	--	--	--	--	--	--

0-17



きゃ 카 /kya/	きゃ		きゅ 큐 /kyu/	きゅ		きょ 큐 /kyo/	きょ	
ぎゃ 가 /gya/	ぎゃ		ぎゅ 큐 /gyu/	ぎゅ		ぎょ 큐 /gyo/	ぎょ	
しゃ 샤 /sya/	しゃ		しゅ 슈 /syu/	しゅ		しょ 슈 /syo/	しょ	
じゃ 자 /zya/	じゃ		じゅ 쥬 /zyu/	じゅ		じょ 쥬 /zyo/	じょ	
ちゃ 차 /cha/	ちゃ		ちゅ 츠 /chu/	ちゅ		ちょ 츠 /cho/	ちょ	
にゃ 냐 /nya/	にゃ		にゅ 뉴 /nyu/	にゅ		にょ 뉴 /nyo/	にょ	
ひゃ 햐 /hya/	ひゃ		ひゅ 햐 /hyu/	ひゅ		ひょ 햐 /hyo/	ひょ	
びゃ 뵤 /bya/	びゃ		びゅ 뵤 /byu/	びゅ		びょ 뵤 /byo/	びょ	
ぴゃ 뵡 /pya/	ぴゃ		ぴゅ 뵡 /pyu/	ぴゅ		ぴょ 뵡 /pyo/	ぴょ	
みゃ 뵘 /mya/	みゃ		みゅ 뵘 /myu/	みゅ		みょ 뵘 /myo/	みょ	
りゃ 뵠 /rya/	りゃ		りゅ 뵠 /ryu/	りゅ		りょ 뵠 /ryo/	りょ	

カタカナ 가타카나



	ア단	イ단	ウ단	エ단	オ단
ア행	ア a 아	イ i 이	ウ u 우	エ e 에	オ o 오
カ행	カ ka 카	キ ki 키	ク ku 쿠	ケ ke 케	コ ko 코
サ행	サ sa 사	シ si 시	ス su 스	セ se 세	ソ so 소
タ행	タ ta 타	チ chi 치	ツ tsu 츠	テ te 테	ト to 토
ナ행	ナ na 나	ニ ni 니	ヌ nu 누	ネ ne 네	ノ no 노
ハ행	ハ ha 하	ヒ hi 히	フ fu 후	ヘ he 헤	ホ ho 호
マ행	マ ma 마	ミ mi 미	ム mu 무	メ me 메	モ mo 모
ヤ행	ヤ ya 야		ユ yu 유		ヨ yo 요
ラ행	ラ ra 라	リ ri 리	ル ru 루	レ re 레	ロ ro 로
ワ행	ワ wa 와				ヲ o 오
	ン m,n,ㅇ 응				

ア 행



ア	아 /a/								
イ	이 /i/								
ウ	우 /u/								
エ	에 /e/								
オ	오 /o/								

カ 행

[カ]행에는 탁점(゜)이 붙는 탁음 [カ]행이 있다.



カ	카 /ka/								
キ	키 /ki/								
ク	쿠 /ku/								
ケ	케 /ke/								
コ	코 /ko/								



ガ행

가행에서의 /k/가 /g/로 발음된다.

탁음



ガ	가 /ga/	ガ							
ギ	기 /gi/	ギ							
グ	구 /gu/	グ							
ゲ	계 /ge/	ゲ							
ゴ	고 /go/	ゴ							

サ행

[サ]행에는 탁점(゜)이 붙는 탁음 [ザ]행이 있다.



サ	사 /sa/	サ							
シ	시 /si/	シ							
ス	스 /su/	ス							
セ	세 /se/	セ							
ソ	소 /so/	ソ							



ザ행

ㅅ행에서의 /s/가 /z/로 발음된다.

탁음



ザ	자 /za/	1 ² 3 ⁴ 5 ⁵ ザ							
ジ	지 /zi/	1 ² 3 ⁴ 5 ⁵ ジ							
ズ	즈 /zu/	1 ² 3 ⁴ 5 ⁵ ズ							
ゼ	제 /ze/	1 ² 3 ⁴ 5 ⁵ ゼ							
ゾ	조 /zo/	1 ² 3 ⁴ 5 ⁵ ゾ							

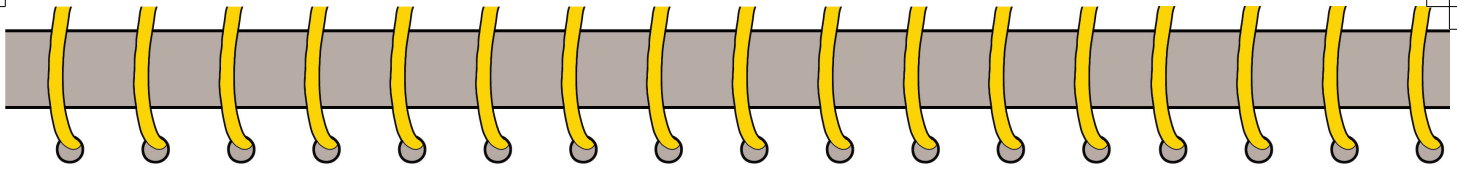
タ행

[夕]행에는 탁점(゜)이 붙는 탁음 [夕]행이 있다.



タ	타 /ta/	1 ² 3 ⁴ タ							
チ	치 /chi/	1 ² 3 ⁴ チ							
ツ	츠 /tsu/	1 ² 3 ⁴ ツ							
テ	테 /te/	1 ² 3 ⁴ テ							
ト	토 /to/	1 ² ト							





다행

다행에서의 /t/는 /d/, /ch/와 /ts/는 /z/로 발음된다.

탁음



ダ	다 /da/								
ヂ	지 /zi/								
ヅ	즈 /zu/								
テ	테 /de/								
ド	도 /do/								

나행



ナ	나 /na/								
ニ	니 /ni/								
ヌ	누 /nu/								
ネ	네 /ne/								
ノ	노 /no/								



ハ행

[ハ]행에는 탁점(◌)이 붙는 탁음 [ハ]행과 반탁음점(◌)이 붙는 반탁음 [ハ]행이 있다.



ハ	하 /ha/								
ヒ	히 /hi/								
フ	후 /hu/								
ヘ	헤 /he/								
ホ	호 /ho/								

바행

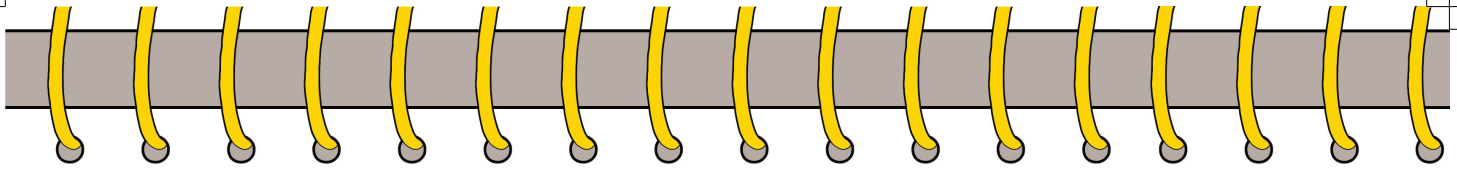
ハ행에서의 /h/가 /b/로 발음된다.

탁음



バ	바 /ba/								
ビ	비 /bi/								
ブ	부 /bu/								
ベ	베 /be/								
ボ	보 /bo/								





ハ행

ハ행에서의 /h/가 /p/로 발음된다.

반탁음



ハ	파 /pa/	ハ							
ピ	피 /pi/	ピ							
プ	푸 /pu/	プ							
ペ	페 /pe/	ペ							
ポ	포 /po/	ポ							

マ행



マ	마 /ma/	マ							
ミ	미 /mi/	ミ							
ム	무 /mu/	ム							
メ	메 /me/	メ							
モ	모 /mo/	モ							



ヤ 야

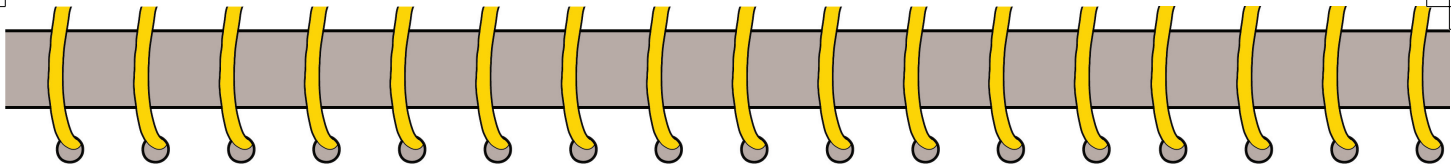


ヤ	야 /ya/								
ユ	유 /yu/								
ヨ	요 /yo/								

ラ 라



ラ	라 /ra/								
リ	리 /ri/								
ル	루 /ru/								
レ	레 /re/								
ロ	로 /ro/								



ワ 와

0-34

ワ	와 /wa/								
ヲ	오 /o/								

0-35

ン	응 /m, n, ŋ/								
---	----------------	--	--	--	--	--	--	--	--

キヤ 키야 /kya/	キヤ		キュ 큐 /kyu/	キュ		キョ 쿄 /kyo/	キョ	
ギヤ 기야 /gya/	ギヤ		ギユ 기유 /gyu/	ギユ		ギョ 기요 /gyo/	ギョ	
シヤ 시야 /sya/	シヤ		シュ 슈유 /syu/	シュ		ショ 시요 /syo/	ショ	
ジャ 자야 /zya/	ジャ		ジュ 지유 /zyu/	ジュ		ジョ 지요 /zyo/	ジョ	
チャ 차야 /cha/	チャ		チュ 추유 /chu/	チュ		チョ 치요 /cho/	チョ	
ニヤ 니야 /nya/	ニヤ		ニユ 니유 /nyu/	ニユ		ニョ 니요 /nyo/	ニョ	
ヒヤ 히야 /hya/	ヒヤ		ヒユ 히유 /hyu/	ヒユ		ヒョ 히요 /hyo/	ヒョ	
ビヤ 비야 /bya/	ビヤ		ビユ 비유 /byu/	ビユ		ビョ 비요 /byo/	ビョ	
ピヤ 피아 /pya/	ピヤ		ピユ 피유 /pyu/	ピユ		ピョ 피요 /pyo/	ピョ	
ミヤ 미야 /mya/	ミヤ		ミュ 미유 /myu/	ミュ		ミョ 미요 /myo/	ミョ	
リヤ 리야 /rya/	リヤ		リュ 리유 /ryu/	リュ		リョ 리요 /ryo/	リョ	
